

Nota Técnica

Assunto: *Instalação do Driver USB IHMs Serie K*
Objetivo: Descrever como instalar o driver USB para programação de IHMs Serie K em ambiente windows.

1 – INTRODUÇÃO

Esta nota visa descrever de forma simples como instalar o driver USB para o cabo de programação da IHM Serie K em sistema operacional Windows.

Cabo utilizado USB para Impressora 2.0 A/B.



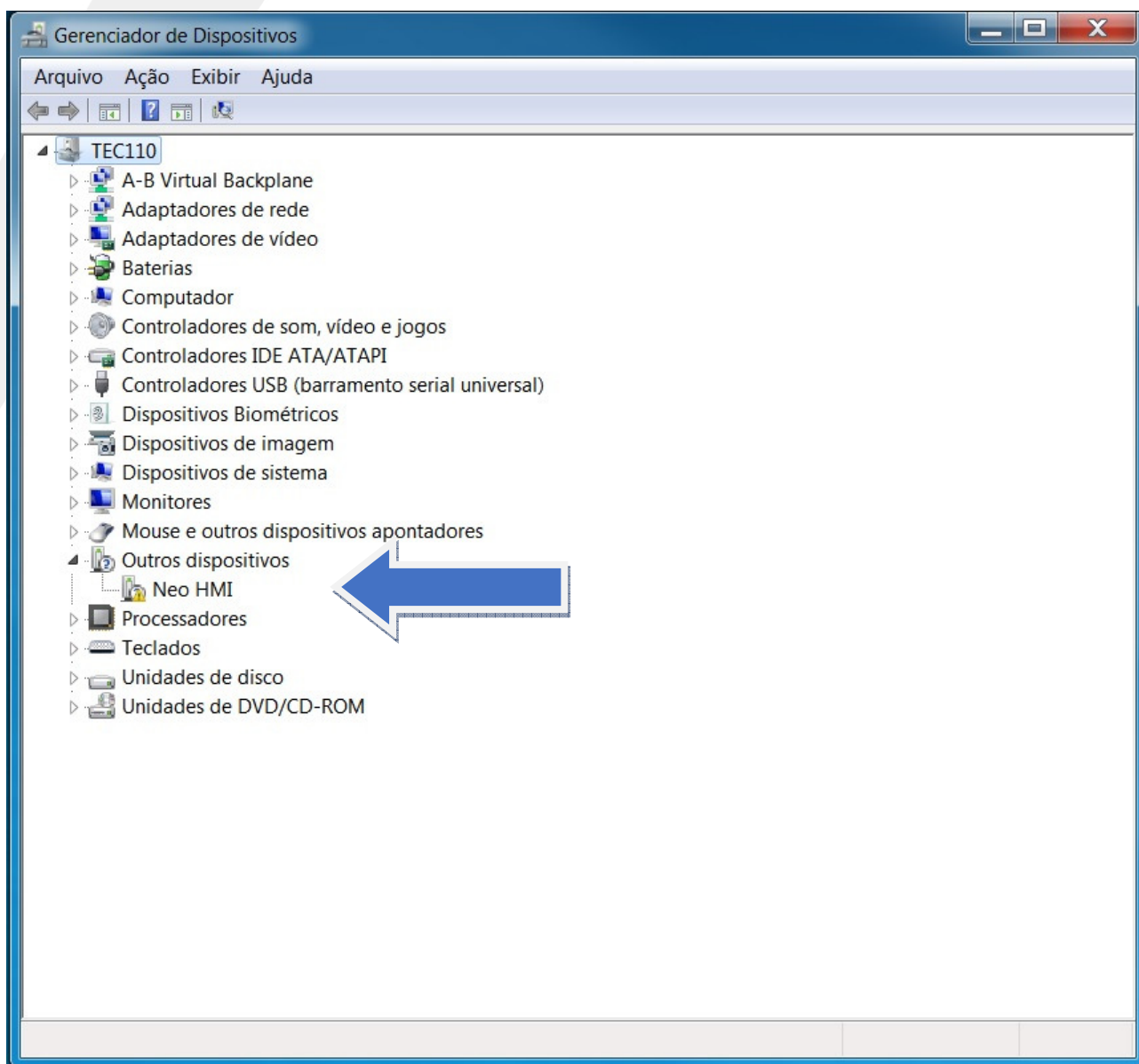
2 – PROCEDIMENTO

A IHM deverá estar energizada e o cabo inserido na IHM.

Coloque o cabo USB no Notebook ou PC.



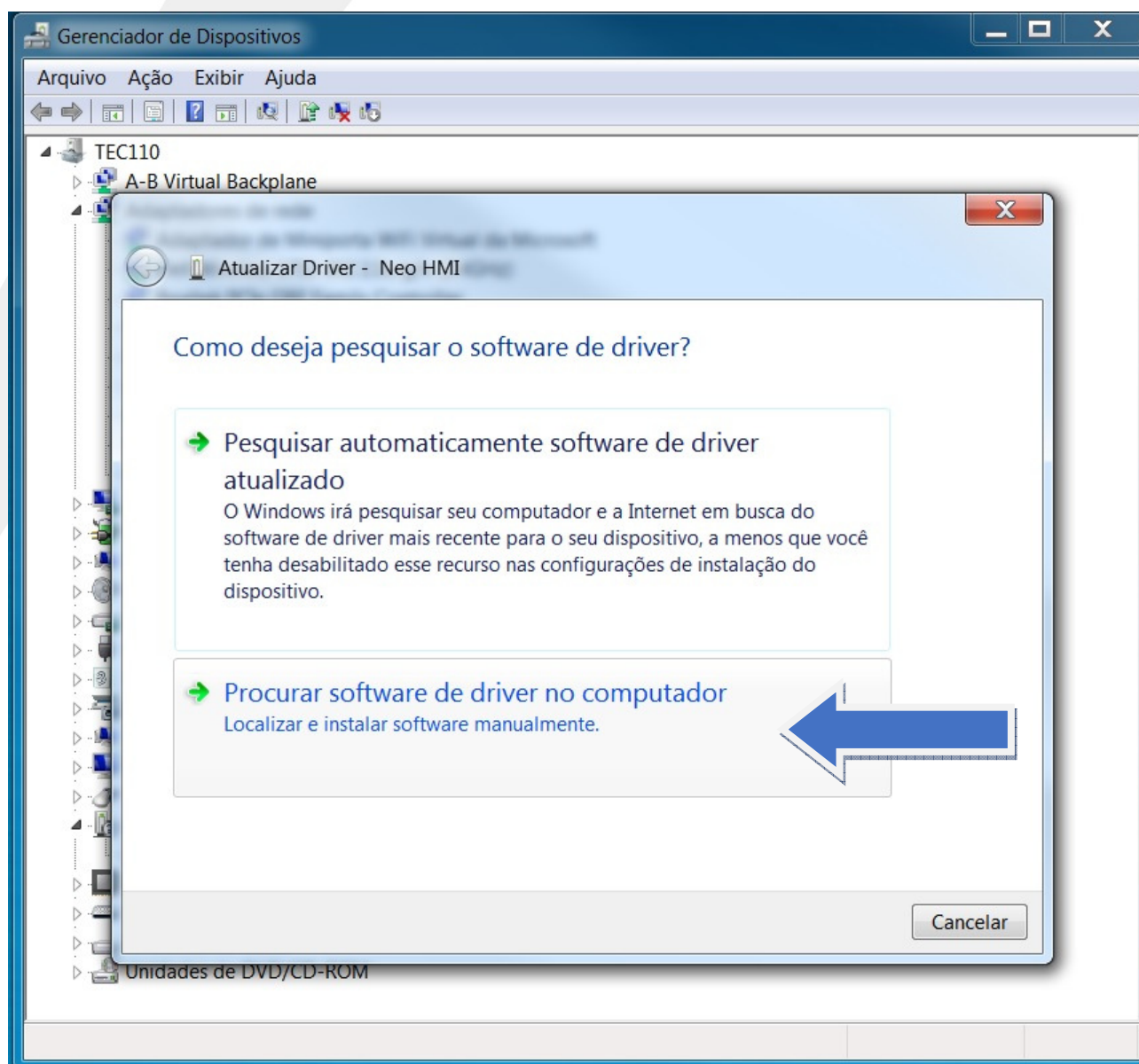
Vá em Gerenciador de Dispositivos no Windows.



Clique com o botão direito do mouse.



Clique em Atualizar Driver.

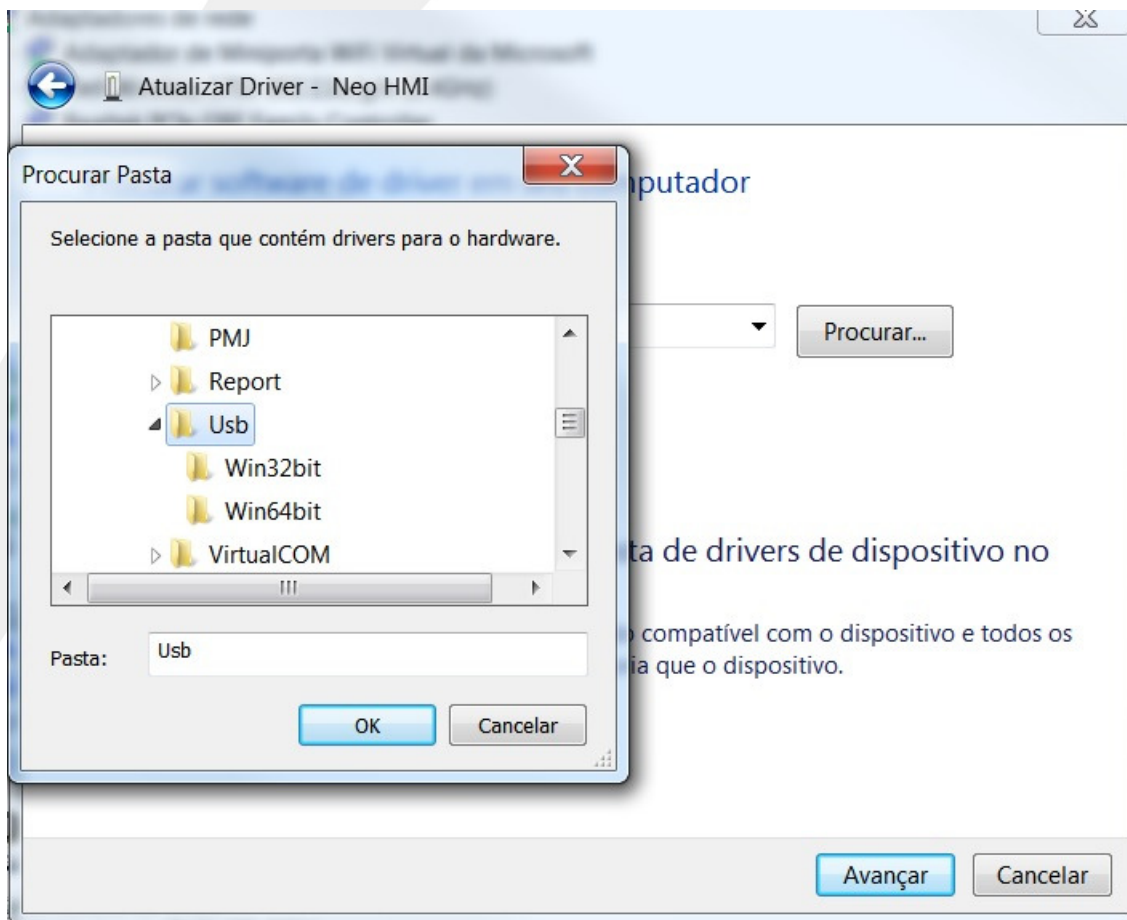


Clique em procurar software de driver no computador.



A aba procurar seleccione o caminho:

C:\Program Files (x86)\Designer PM\2.1\Usb



Após selecionar a pasta USB, clique em Avançar.



Uma mensagem será aberta, questionando para instalar ou não instalar o driver da USB.



Após instalação o driver ficará disponível conforme imagem abaixo.

- Controladores USB (barramento serial universal)
 - Controlador host eXtensível Intel(R) USB 3.0
 - Generic USB Hub
 - Generic USB Hub
 - HUAWEI Mobile Connect - Bus Enumerate Device
 - Hub de raiz Intel(R) USB 3.0
 - Intel(R) 7 Series/C216 Chipset Family USB Enhanced Host Controller - 1E2D
 - Intel(R) 7 Series/C216 Chipset Family USB Enhanced Host Controller - 1E26
 - Neo HMI
 - USB Composite Device
 - USB Root Hub
 - USB Root Hub

