

Nota Técnica

Assunto: *Data Table no VisiLogic*

Objetivo: Descrever como configurar uma DataTable no VisiLogic

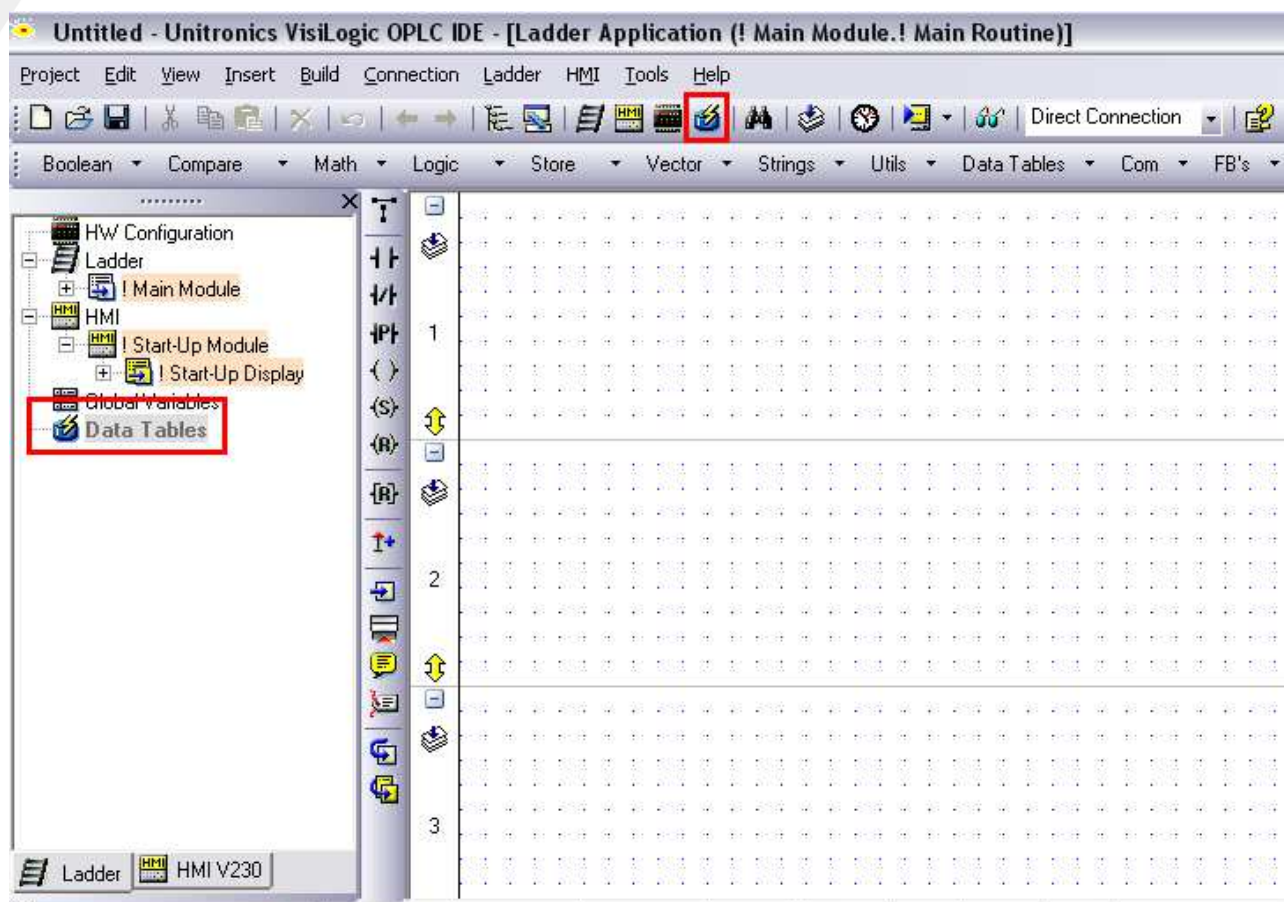
1 – INTRODUÇÃO

Esta nota visa descrever de forma simples como configurar uma DataTable no VisiLogic.

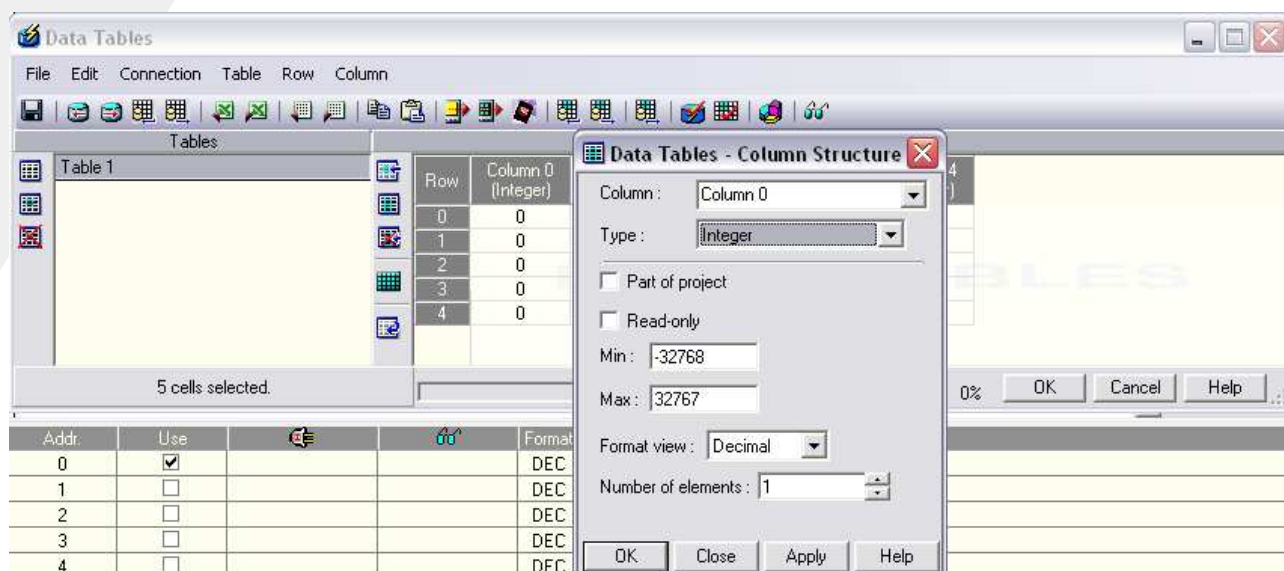
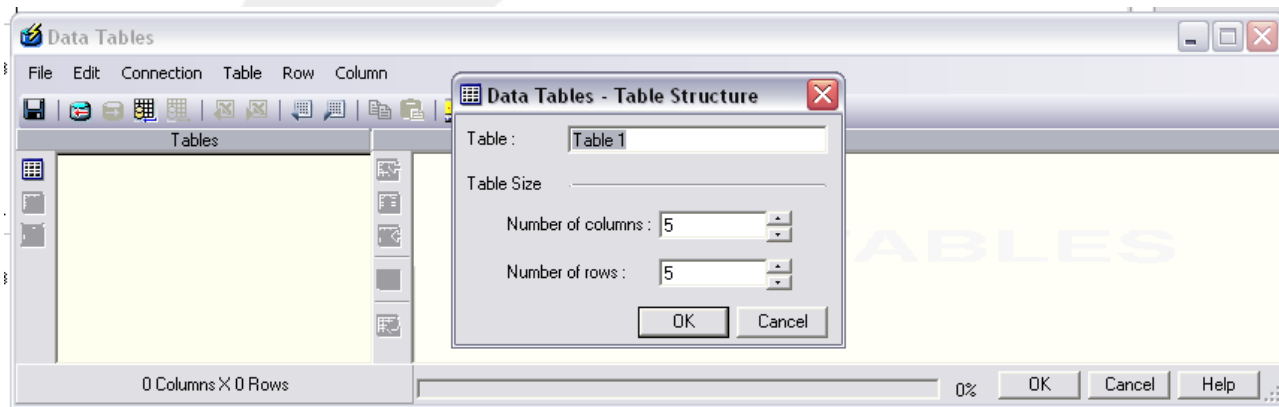
2 – PROCEDIMENTO

Primeiramente devemos ter em mente o tamanho dessa tabela (quantidade de linhas e colunas).

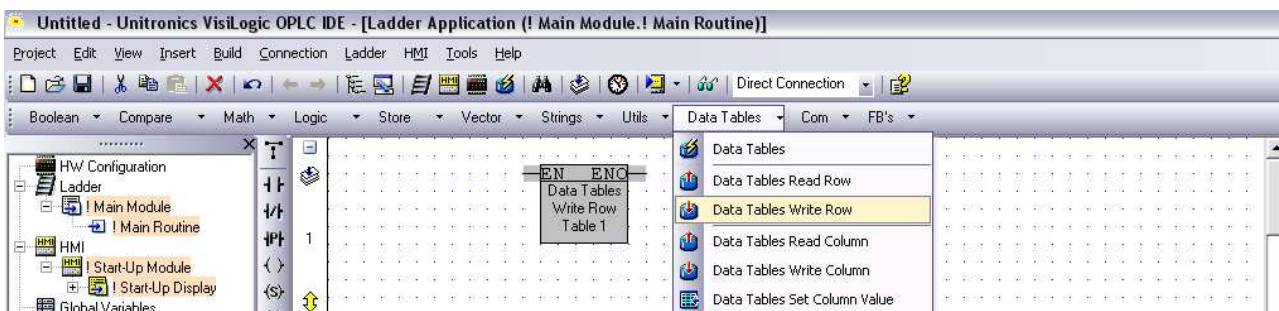
Tendo o tamanho da tabela definido, vamos iniciar a configuração da tabela clicando em Data Tables, que fica no menu na parte superior ou à esquerda da tela.



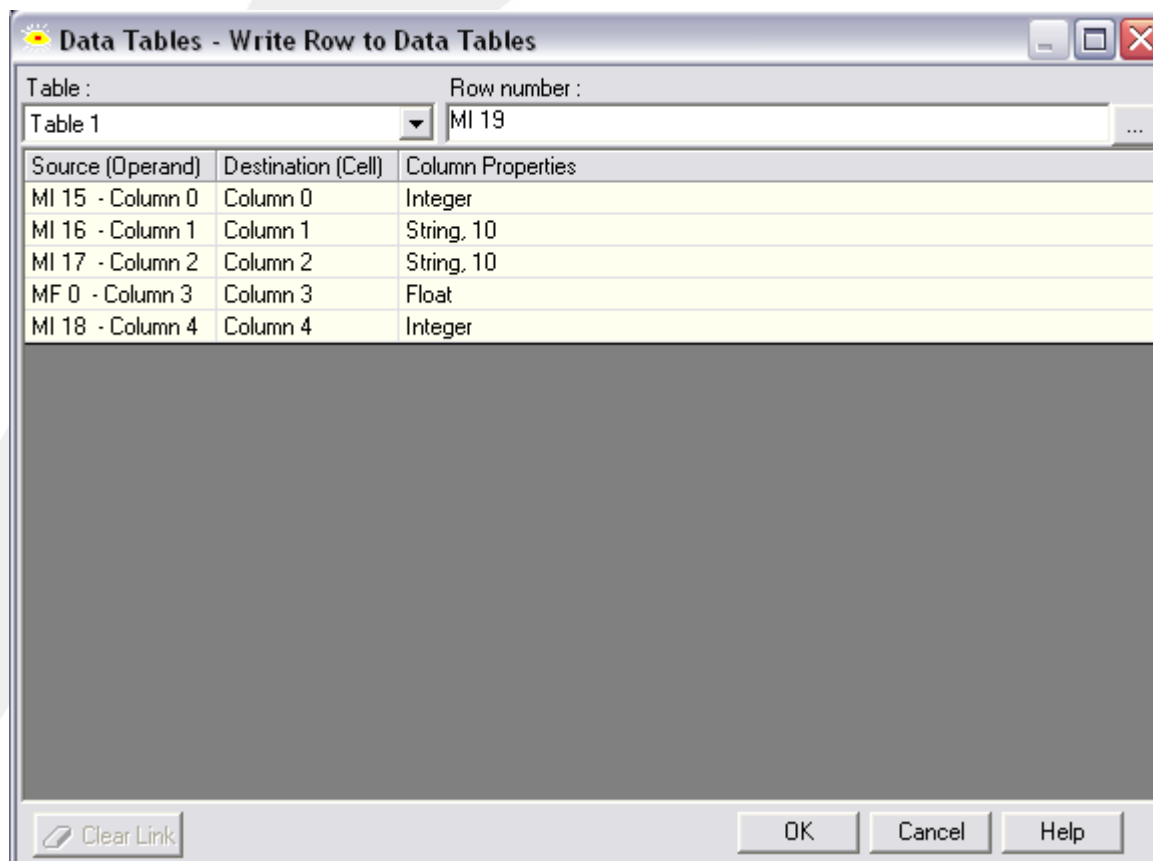
Clicando em Data Tables, podemos configurar o tamanho da tabela e os tipos de dados que serão armazenados nessa tabela.



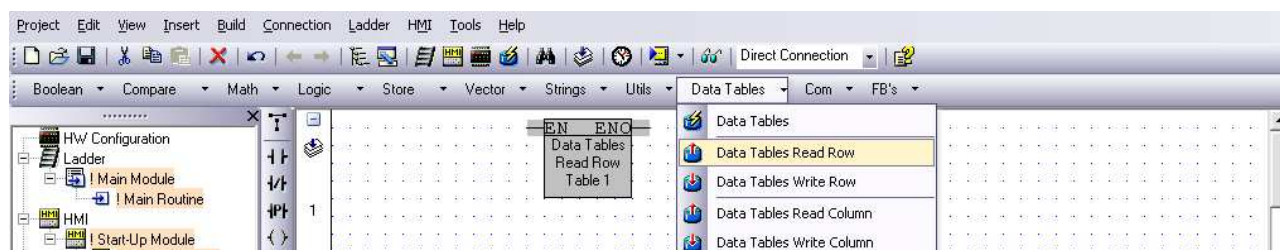
Para escrevermos valores nessa tabela, utilizamos o bloco “Data Tables Write Row”.



Neste bloco é possível configurarmos qual tabela será utilizada, quais os endereços serão armazenados na tabela escolhida e o tipo de operando que irá controlar o ponteiro da tabela.



Para lermos os valores armazenados nessa tabela, utilizamos o bloco “Data Tables Read Row”.



Neste bloco configuramos os parâmetros de acordo com o que foi configurado no bloco de escrita da tabela.

