

## Nota Técnica

**Assunto:** *Comunicação Vision ModBus em RS485 Slave.*

**Objetivo:** Realizar a configuração Modbus em RS485 Slave.

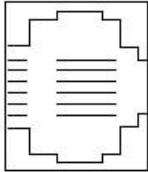
### 1 – INTRODUÇÃO

Os CLP unitronics, possuem o protocolo de comunicação Modbus RS485(slave e Master). Nesta nota realizaremos a configuração para slave.

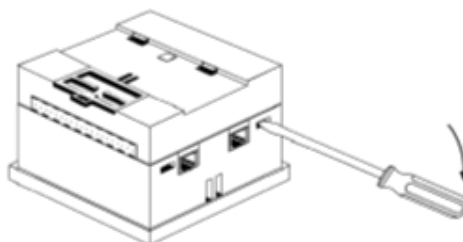
### 2 – CONFIGURAÇÕES DO VISION

Para a comunicação RS485 utilizamos somente os pinos 1 e 6, sendo que o pino 1 é o (+) e o pino 6 (-).

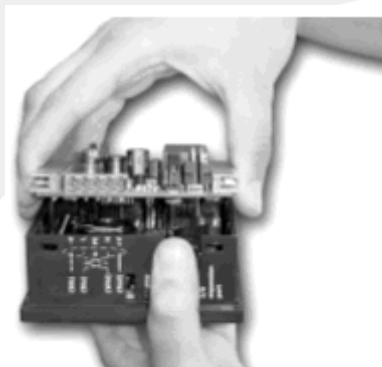
Em uma rede 485, é recomendável a utilização de cabo par trançado e blindado com um único aterramento. E não passar o mesmo próximo de cabos de Fase, motores, inversores e qualquer equipamento que gere EMI (interferência eletromagnética).

RS485		Controller Port
Pin #	Description	
1	A signal (+)	
2	(RS232 signal)	
3	(RS232 signal)	
4	(RS232 signal)	
5	(RS232 signal)	
6	B signal (-)	

4.1 Removemos a tampa traseira com cuidado.



4.2 Removemos a placa de I/O.



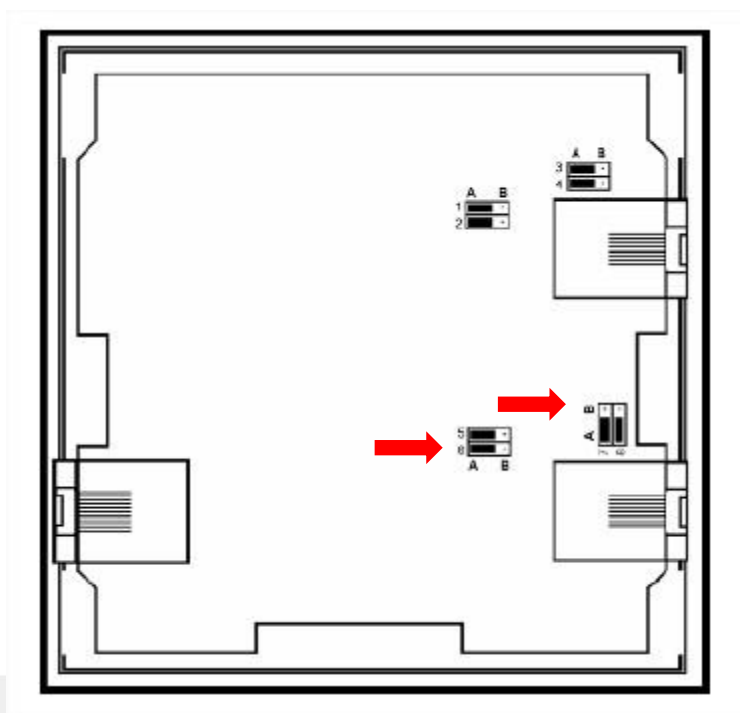
4.3 Configuramos os Jumpers de comunicação conforme a tabela abaixo.

RS232/RS485 Jumper Settings			
	Jumper Settings		
	Jumper	RS232*	RS485
COM 1	1	A	B
	2	A	B
COM 2	5	A	B
	6	A	B

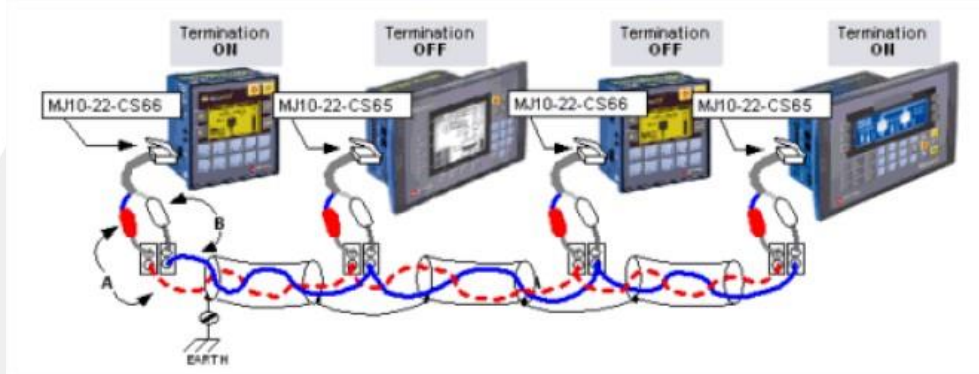
\*Default factory setting.

↓

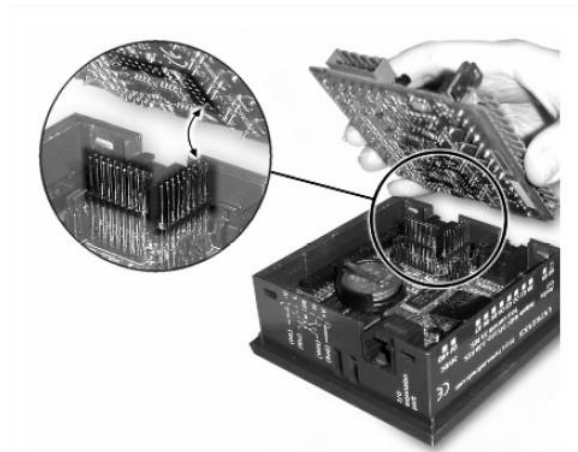
RS485 Termination		
Jumper	ON*	OFF
3	A	B
4	A	B
7	A	B
8	A	B



4.4 A terminação deverá ser configurada de acordo com a rede RS485.



4.5 Muito cuidado com os conectores ao recolocarmos a placa de I/O.

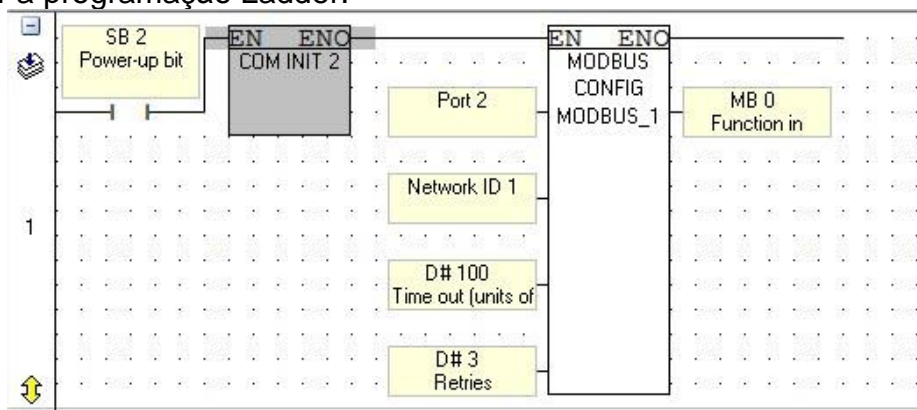


4.6 Recolocamos a tampa traseira.

## 5 – PROGRAMANDO O VISION

5.1 Abrir o Visilogic.

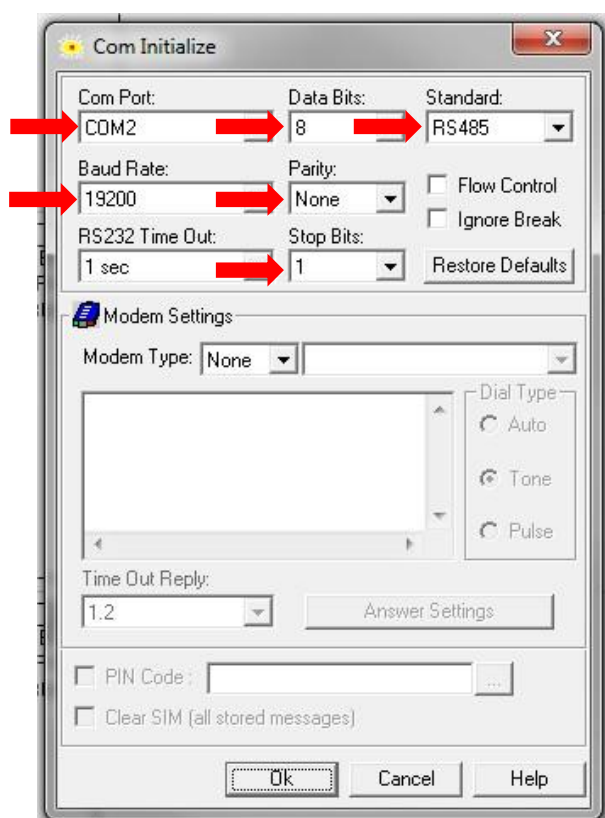
- Configurar o Hardware.
- Abrir a programação Ladder.



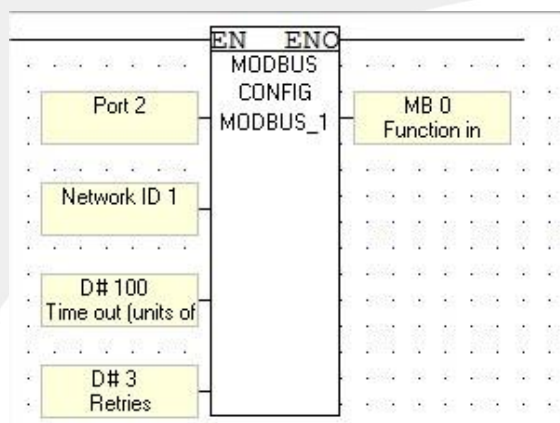
### 5.2 Programação da porta serial RS485.

- Configurar o "COM INIT" conforme figura abaixo

Estas configurações devem ser iguais em todos os dispositivos da rede modbus.



### 5.3 Configuração do ModBus.



Bloco de configuração ModBus, conforme a tabela abaixo.

Parâmetro	Valor	Descrição
Port 2		Porta configurada para comunicação ModBus.
network ID	1	Identificação do equip. na rede ModBus.
Time out	100	Tempo de time out.
Retries	3	Tentativas de conexão.
Function in	MB	Definimos uma MB para sinalizar quando a configuração Modbus foi terminada.

### 5.3 Configuração do Scan.